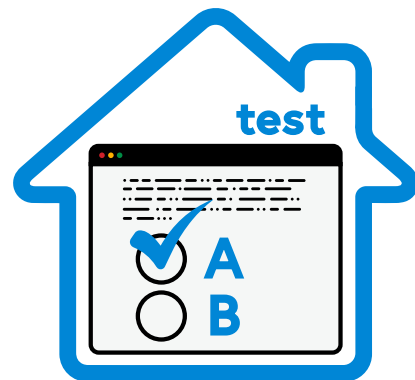


TEST @CASA: CONFIGURAZIONE STANZA @CASA , PROVE ED ESIGENZE DI RETE



PRIMA DEL TEST @CASA: I DISPOSITIVI NECESSARI E COME ALLESTIRE LA STANZA

Per poter sostenere un TEST @CASA è necessario:

- avere tutti gli strumenti indicati qui di seguito:
 - **una connessione alla rete internet stabile;**
 - un **computer fisso o portatile** (da qui in avanti PC), collegato alla rete elettrica e connesso a Internet; ←
 - uno smartphone o tablet (da qui in avanti **dispositivo mobile**) che sia:
 - iOS 8.0 o versioni successive, Android 5.0 o versioni successive, Windows 10 mobile (verificare nelle informazioni di sistema del dispositivo mobile);
 - collegato alla rete elettrica, connesso a Internet e dotato di videocamera;
 - deve essere obbligatoriamente installata l'applicazione ZOOM che consente l'accesso all'aula virtuale (non è richiesta la creazione di un account personale). Sarà lo strumento di riconoscimento e controllo utilizzato dalla commissione dell'aula virtuale;
 - **fogli completamente bianchi** per gli appunti e **una penna;**
 - la possibilità di utilizzare **una stanza della propria abitazione** che abbia un'unica porta d'accesso, che sia silenziosa, priva di altre persone e correttamente illuminata nella quale allestire uno spazio con gli elementi sopraelencati.



Per verificare che la connessione internet sia stabile, il PC sia adatto alla prova ed evitare eventuali problemi tecnici durante lo svolgimento di un TEST @CASA è consigliato **fare una prova tecnica** con le simulazioni test che si trovano nell'[area esercitazione e posizionamento](#). Le simulazioni test sono un ottimo indicatore di stabilità e adattabilità del PC.

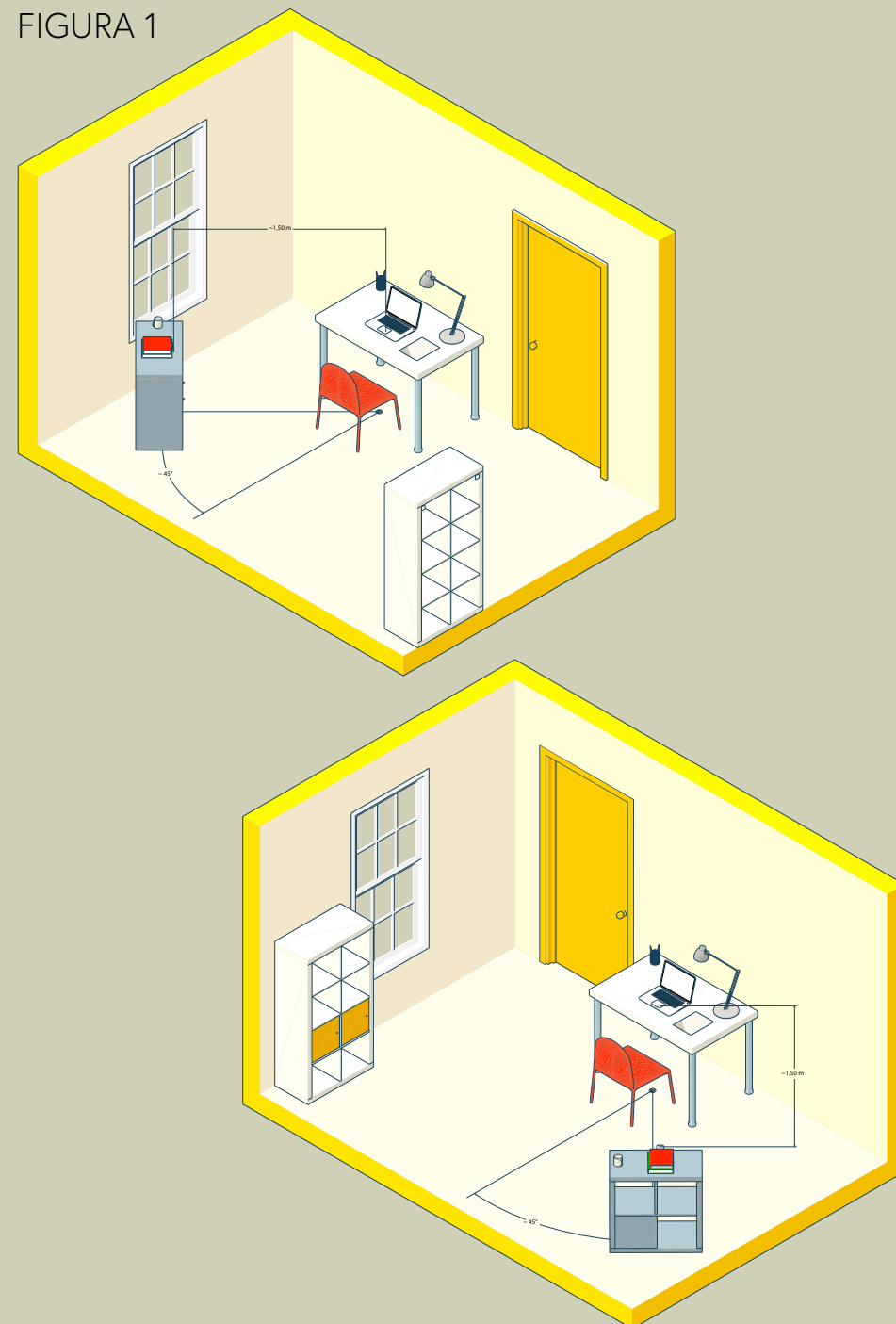
Se durante la simulazione al test dovessero esserci problemi tecnici, è necessario assicurarsi di:

- aver disattivato l'antivirus, sospeso gli aggiornamenti automatici di sistema e avere aperte solo le applicazioni previste per la simulazione (consigliato per il giorno del TEST @CASA);
- aver abilitato nel browser Javascript e cookie;
- essere gli unici/le uniche a utilizzare la connessione durante lo svolgimento della simulazione (consigliato per il giorno del TEST @CASA);
- avere una connessione internet adsl o connessione fibra;
- avere una connessione internet con una banda minima di 600kbps (in upload) e 1.2 Mbps (in download); si può verificare attraverso gli *speed test* utilizzabili online;
- avere nel proprio PC un processore Intel con Dual core da 2 GHz (per esempio Intel i3, i5, i7 o superiore) oppure AMD equivalente (per esempio RYZEN 3, 5, 7 o superiore), e 4 GB di RAM (verificare nelle informazioni di sistema del PC);
- avere installato nel PC uno di questi sistemi operativi: Windows 7 o versioni successive, MacOS X 10,13 o versioni successive, Linux del 2014 in poi;
- avere nel PC un monitor con una risoluzione di almeno 1024x768 o superiore (verificare nelle impostazioni schermo);
- utilizzare uno dei seguenti browser: Google Chrome, Mozilla Firefox e Microsoft Edge (**non può essere utilizzato Internet Explorer**).



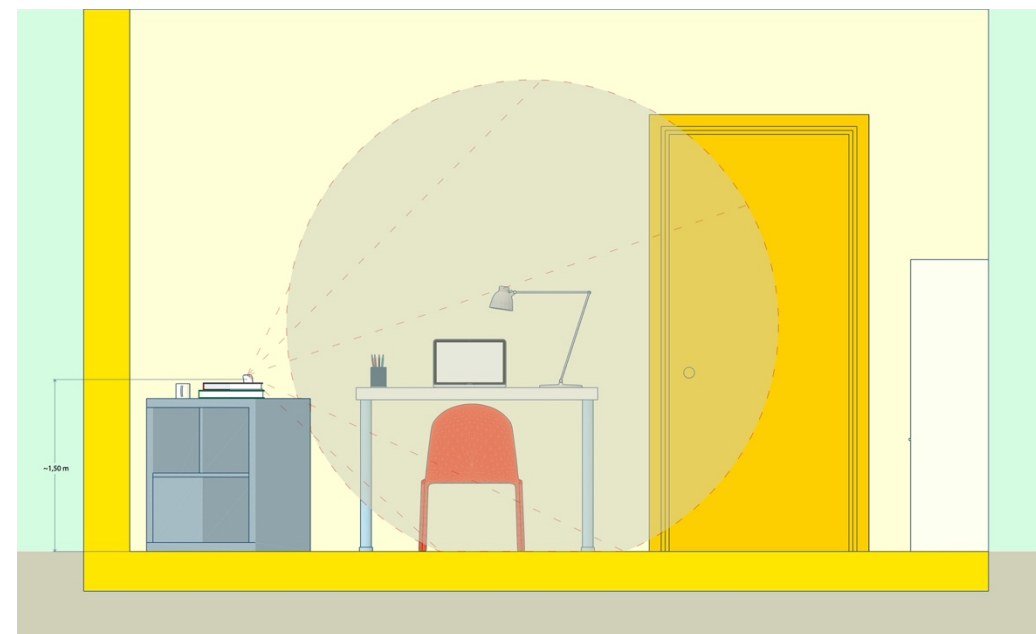
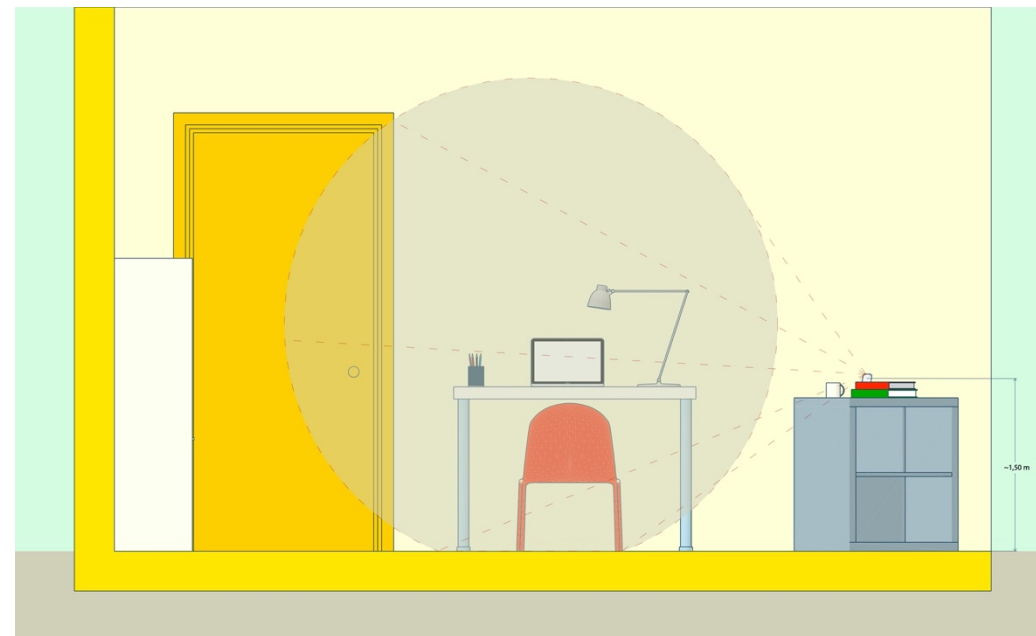
- allestire la stanza, almeno **45 minuti prima dell'orario previsto per il test**, rispettando le indicazioni qui di seguito riportate (FIGURA 1):
 - scegliere una stanza della casa silenziosa e correttamente illuminata (studio, cucina, camera da letto, etc.);
 - posizionare il monitor del PC e il dispositivo mobile in modo tale da evitare riflessi e abbagliamenti, quindi con la fonte di luce (naturale o artificiale) che si propaga preferibilmente da destra o sinistra;
 - posizionare alle proprie spalle un supporto (libreria, mensola, treppiede etc.) su cui, **solo quando la commissione d'aula virtuale lo richiederà**, si dovrà collocare il dispositivo mobile con l'inquadratura della videocamera rivolta alla scrivania; il supporto dovrà avere (FIGURA 1):
 - un'angolazione rispetto alla scrivania di circa
 - un'altezza da terra massima di 1,50 metri;
 - una distanza dalla scrivania di circa 1,50 metri;
 - durante lo svolgimento del test, il dispositivo mobile dovrà essere collegato ad una presa di corrente; in alternativa la batteria dovrà **avere almeno tre ore di autonomia**;

FIGURA 1



- durante lo svolgimento del test, **la porta della stanza dovrà essere chiusa e dovrà rientrare nell'inquadratura del dispositivo mobile** (FIGURA 2);
- verificare che la videocamera del dispositivo mobile non inquadrì oggetti e cose presenti nell'ambiente che possano far risalire ad informazioni sui dati sensibili (ad esempio libri, testi sacri, fotografie e vestiario) di chi sostiene la prova o dei suoi conviventi;
- durante lo svolgimento del test, non è possibile utilizzare alcun tipo di dispositivo o accessorio come cuffie, auricolari o microfoni esterni.

FIGURA 2



COME POSIZIONARSI IL GIORNO DEL TEST @CASA:

Il giorno del TEST @CASA, si dovranno indossare indumenti in cui non è possibile nascondere oggetti (per esempio felpe con tasche, giacche, giacconi) e ci si dovrà disporre nel seguente modo:

- posizionarsi in maniera centrata rispetto allo schermo del PC; (FIGURA 3);
- sulla scrivania dovranno essere presenti: PC, fogli completamente bianchi, una penna e il documento di riconoscimento; qualsiasi oggetto o strumento diversi da quelli precedentemente elencati dovranno essere rimossi, salvo gli strumenti compensativi riconosciuti dalla sede universitaria a studenti e studentesse con DSA e/o con disabilità (FIGURA 4);
- avere con sé il dispositivo mobile con cui ci si collegherà a ZOOM per l'accesso all'aula virtuale; il dispositivo mobile potrà essere posizionato sul supporto alle proprie spalle solo quando la commissione d'aula virtuale lo richiederà (FIGURA 5).

FIGURA 3

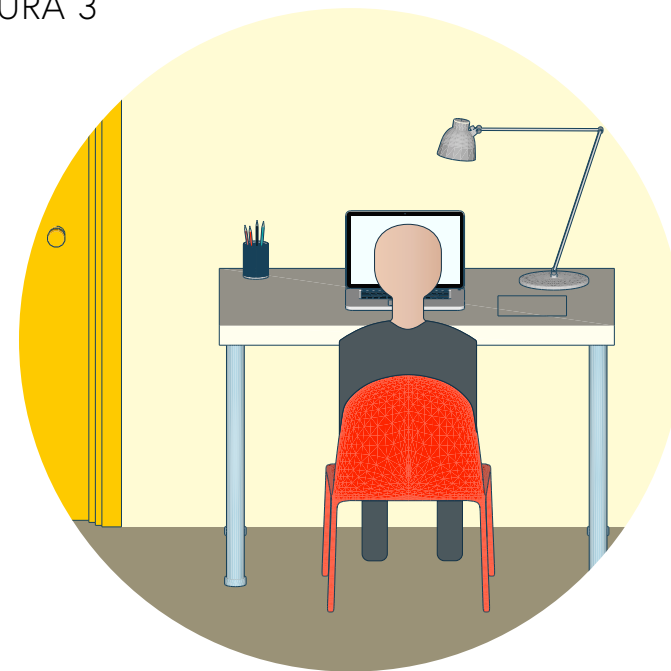


FIGURA 4

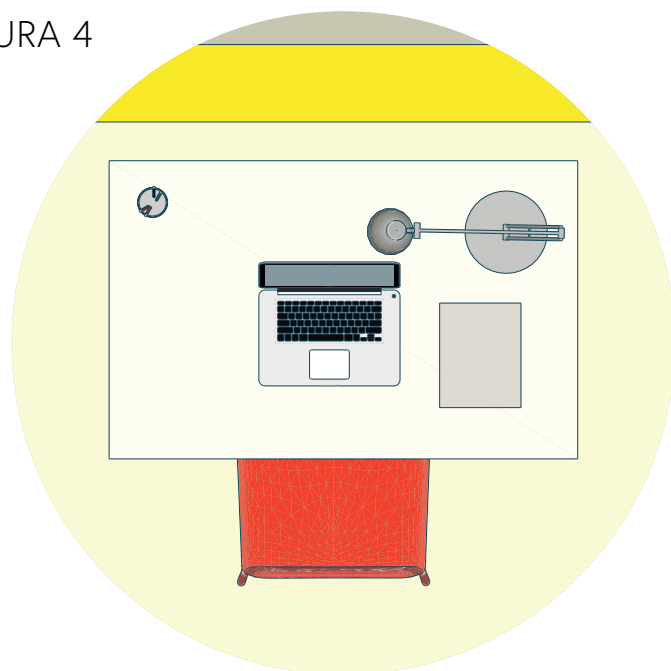


FIGURA 5

